







シーサイド病院・介護医療院  
福岡市西区今津3810番地  
TEL: 092-806-7171  
FAX: 092-806-5021

 **シーサイド病院・介護医療院** 092-806-7171   
福岡市西区今津3810番地

 **グループホーム シーサイド** 092-806-9067   
**ケアプランサービス シーサイド** 092-805-7862

**シーサイド病院 訪問リハビリテーションセンター** 092-806-7273

**シーサイド病院 通所リハビリテーションセンター** 092-806-7273

ホームページアドレス: <https://www.seaside-hp.or.jp/>



料理長作☆  
ハッピーハロウィン

## 本格かぼちゃプリン の 作り方

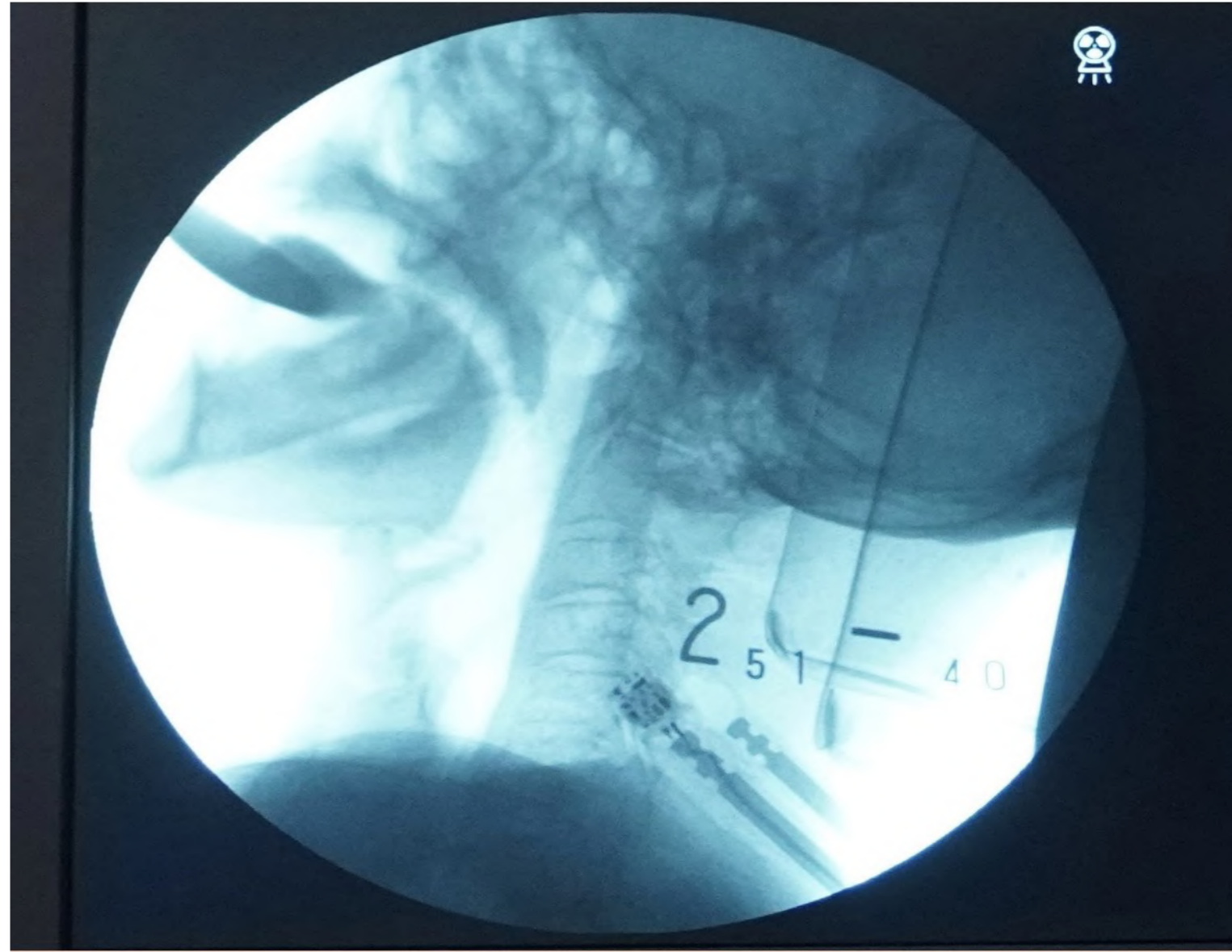
《 材料 》 3~4人前



- ☆かぼちゃクリーム
  - ・かぼちゃ 200g (加熱して裏漉したものを)
  - ・生クリーム 100cc
  - ・グラニュー糖 50g
- ☆プリン液
  - ・全卵 3個 (よく溶いておく)
  - ・牛乳 200cc
  - ・グラニュー糖 50g
  - ・ヴァニラエッセンス 適量
- ☆カラメルソース
  - ・グラニュー糖 50g
  - ・水 20cc
  - ・ぬるま湯 50cc

《 作り方 》

- ☆かぼちゃクリーム… 生クリーム、グラニュー糖を鍋で温め、かぼちゃと混ぜる。
  - ☆プリン液… 牛乳、グラニュー糖を鍋で温め、全卵の中へゆっくりと流し入れ漉してから、バニラエッセンスを混ぜる。 ※沸騰させないように注意！グラニュー糖が溶ければOK！
  - ☆カラメルソース… 鍋にグラニュー糖、水を入れ、強めの中火にかけ、沸々と泡が出たら揺する。コーラ色になったら火を止め、鍋肌の1カ所からぬるま湯を少しずつ注ぐ。煙に注意！再び弱火にかけ、底にある塊が溶けるまで2~3分煮て、少しとろみがつけばOK。
- ①かぼちゃクリーム200gにプリン液をダマにならないように流し入れる。  
余ったかぼちゃクリームは飾り付けに使うので冷蔵庫で冷やす。
  - ②パウンド型にカラメルソースを流し入れ、冷蔵庫で冷ましてから①を入れ、アルミホイルで包む。  
アルミホイルに爪楊枝で3カ所穴を開ける。
  - ③ふたつきの鍋にお湯を張り、②を入れ蓋をし、超弱火で50分ほど加熱する。  
軽く左右に揺らしてみてもプリン液がこぼれなければOK
  - ④粗熱をとり、冷蔵庫で2時間冷やしたら完成！  
型のふちに切れ身を深くしっかり入れ、深さのあるお皿に思いっきりひっくり返す。  
①の余りのかぼちゃクリームで飾り付けし、お好みでフルーツを盛り付けたら出来あがりです！  
かぼちゃクリームは、牛乳や豆乳と混ぜて、塩胡椒で味付けすればかぼちゃスープにもなりますよ♪



特集・摂食嚥下支援第2弾  
「嚥下の検査って？」

行楽の秋！今津の魅力をご紹介

料理長作☆  
ハッピーハロウィン

本格かぼちゃプリン の 作り方

# 特集・摂食嚥下支援第2弾 「嚥下の検査って？」



嚥下造影検査（VF）の様子

摂食嚥下障害を持つ患者さんの対応が難しい理由の1つに、外から嚥下の動きが見えないことがあります。食べているところを観察しても、口や喉の中の動きは見ることはできません。ですから、観察するには、検査機器を用いた検査が必要になります。摂食嚥下障害を持つ患者さんの検査で一般的に行われるのは、嚥下造影検査と嚥下内視鏡検査です。嚥下造影検査はレントゲンに写る食べ物を食べてもらい、それを撮影する検査方法です。この検査では口の中の食べ物や動きから、喉の動きや誤嚥の有無などを知ることができます。古くから摂食嚥下障害を検査する方法として使われていますが、大掛かりなレントゲン造影検査装置が必要なため、実施できる医療機関が限られています。



嚥下内視鏡検査（VE）の様子

嚥下内視鏡検査は、細いファイバースコープを鼻の中から入れて、食事している状態での喉の動きを観察する方法です。専用のファイバースコープがあれば実施できる検査で、食べ物も特別なものを必要としません。シーサイド病院ではどちらの検査も研鑽を積んだ医師・歯科医師が実施し、その結果をもとに、食事の形態や姿勢の調整をおこなっています。検査を実施するにあたって、事前の打合せを密に実施するだけでなく、検査後もしっかりカンファレンスを行います。多職種で情報を共有することで、患者さんが安全に食べるように努めています。

医療法人永寿会  
摂食嚥下支援センター長  
陵北病院 副院長 阪口 英夫

## 食べる仕組み



	検査内容	利点	欠点
（嚥下造影） VF	造影剤を含んだ模擬食品をX線透視下に嚥下させ、嚥下の機能的異常や食塊の通過状況と誤嚥、咽頭残留をみる。誤嚥しない方法を検討する。	咀嚼、食塊形成の評価、食塊移送状況や通過時間が把握でき、誤嚥の判定が確実にできる。	検査室へ移動する手間がある。 造影剤を含んだ模擬食品が美味しくない。
（嚥下内視鏡） VE	鼻咽腔ファイバースコープによる嚥下諸器官の検査。声門閉鎖機能、唾液や分泌物、食塊などの咽頭残留を直視できる。	ベッドサイドで評価でき、簡便である。声門閉鎖状況や咽頭残留が摂食時に観察できる。	奥舌への食塊移送や、輪状筋開大から食道への嚥下状況は把握できない。

# 行楽の秋！ 今津の魅力をご紹介します

お出かけするのに気持ちいい気候となってきました。当院のある今津には、魅力的なスポットがいっぱい。今回は、ホームページをリニューアル後、毎月更新していた周辺環境の魅力ページをご紹介します。ポットをマップにご紹介しま

**1 西浦漁港**  
人気の釣りスポット！ホームページでは、猫がたくさんいる場所としてご紹介☆  
QRコード

**2 中田コスモス広場**  
棚田に広がるコスモスと美しい海の景色を楽しめます。10月下旬〜11月が見頃です。  
QRコード

**3 白山神社**  
掲載第1号！ご紹介させていただきます。境内からの景色は絶景です。  
QRコード

**4 海の家 大原荘**  
今津の穏やかで美しい海と、おいしい海苔。店内は車いすでもOK。店舗内レイトイも準備。  
QRコード

**5 海のはなれ**  
老舗明太子屋さんが手がける絶品限定商品も販売されていますよ！  
QRコード

**6 和居2我家2**  
今月ご紹介の土産品。だま工房さん。世界で一つのオリジナル作品を作りましたか？  
QRコード

**7 12 毘沙門山 & 柑子岳**  
低山ながら絶景を眺められます。画像は柑子岳から眺める毘沙門山。  
QRコード

**8 ゆずり葉**  
旬の美味しい食材を癒しの空間で堪能☆平日のみ予約制です！  
QRコード

**9 黒木織物**  
美しい博多織の老舗。織物を売った小物も販売されています。☆珍しい自販機も。  
QRコード

**10 池いちご園**  
びっくりする甘いイチゴに感動！営業は12月上旬〜6月上旬。ご予約はホームページをチェック。  
QRコード

**11 今津干潟**  
絶滅危惧種のカブトガニが生息。今からの季節、珍しい渡鳥たちが飛来します。  
QRコード

新しいお店もどんどん増えており、まだまだ紹介したいスポットがたくさんあります！！今後も毎月ご紹介していきます。